



Dom jednorodzinny

KOMFORT 1

Kameralny dom z jedną sypialnią to idealne rozwiązanie dla pary lub singla. Duży salon z aneksem kuchennym będzie wspaniałą przestrzenią spotkań towarzyskich lub rozkosznych, leniwych weekendów w domowym zaciszu.

Powierzchnia użytkowa: **60 m²**

Powierzchnia zabudowy: **76 m²**

Ilość kondygnacji: **1**

Kąt nachylenia dachu: **40°**

Wysokość kalenicy: **6,75 m**

Rodzaj poddasza: **nieużytkowe**



1 opcja - stan deweloperski

Zakres realizacji

- konstrukcja ścian z drewna KVH: nośnych 60 x 160 mm, działowych 60 x 80 mm; ściany poszyte obustronnie płytą MFP 12 mm
- wypełnienie ścian zewnętrznych wełną mineralną 150 mm λ 0,035 W/mK
- izolacja akustyczna ścian wewnętrznych nośnych wełną mineralną 150 mm, ścian działowych 80 mm
- izolacja ścian zewnętrznych styropianem 120 mm wraz z elewacją z tynku silikonowego w kolorze białym
- izolacja termiczna stropu wełną mineralną 200 mm + 50 mm λ 0,035 W/mK
- płyta g-k 12,5 mm ognioodporna od wewnątrz na ścianach i stropie
- komin systemowy typu Schiedel/Plewa do kotła na paliwo stałe lub gazowe
- okna PCV białe 3-szybowe wraz z parapetami zewnętrznymi z blachy powlekanej
- drzwi wejściowe aluminiowe
- więźba dachowa z więźarów kratowych + zabudowa okapów (podbitka)
- pokrycie dachu blachodachówką
- orynnowanie budynku PCV/ocynk
- instalacja elektryczna (puszki + okablowanie + rozdzielnia)
- instalacja wod-kan (bez białego montażu)
- instalacja centralnego ogrzewania: podłogowa (salon, kuchnia, łazienka, korytarz) i grzejnikowa (sypialnie)

Elementy nie objęte ofertą:

- Prace ziemne wraz z wykonaniem płyty fundamentowej
- Wylewki betonowe
- Dźwig i transport
- Adaptacja projektu do działki
- Uzyskanie pozwolenia na budowę
- Kierownik budowy

2

opcja - stan surowy otwarty

Zakres
realizacji

- konstrukcja ścian z drewna KVH: nośnych 60 x 160 mm, działowych 60 x 80 mm poszyta jednostronnie płytą MFP 12 mm
- więźba dachowa z więźarów kratowych pokryta folią dachową wiatroizolacyjną, montowana kontrłatami
- montaż konstrukcji

Oferta nie zawiera transportu i dźwigu.



3

opcja - dom w elementach

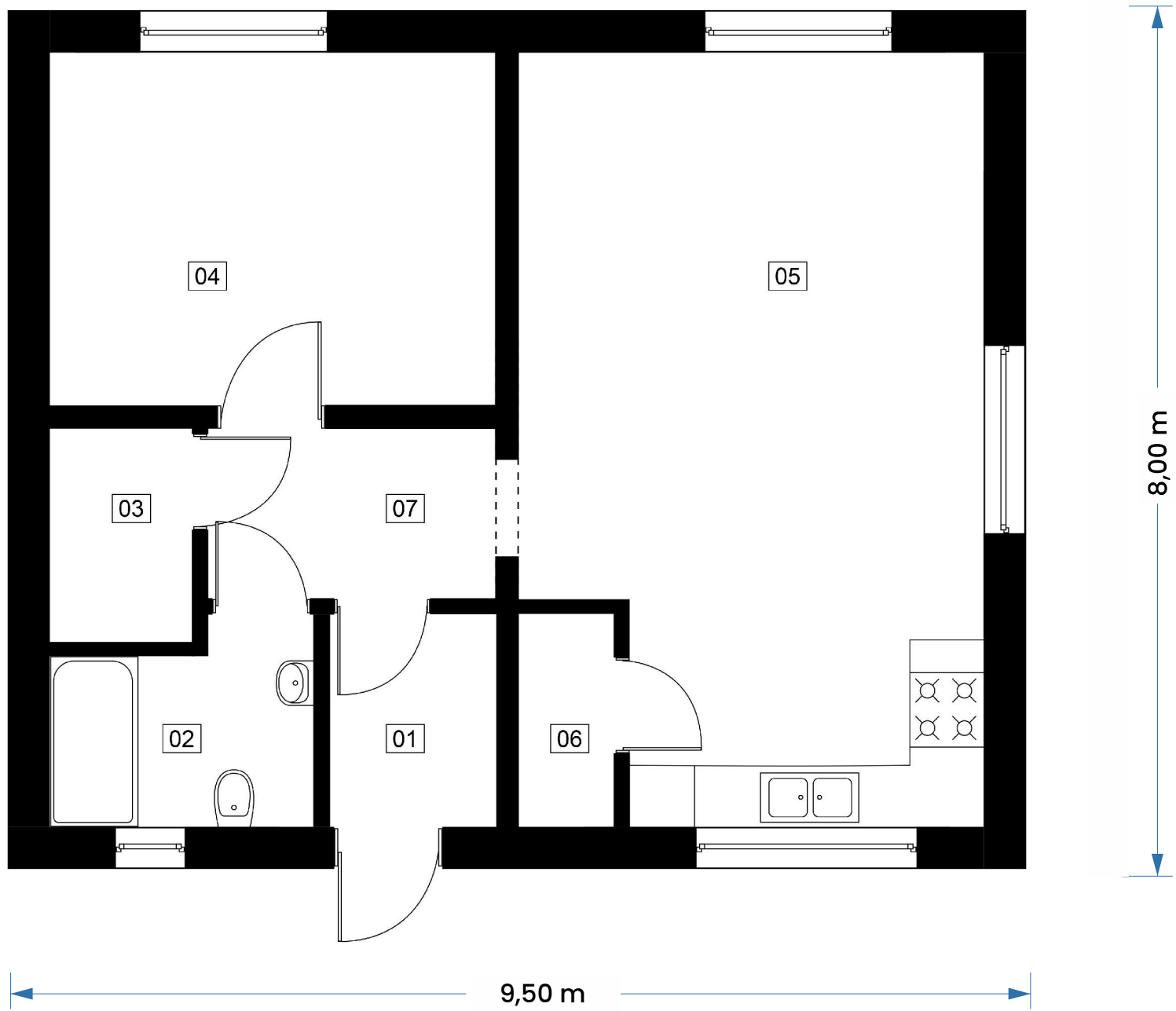
Zakres
realizacji

- elementy konstrukcji ścian z drewna KVH: nośnych 60 x 160 mm, działowych 60 x 80 mm
- wycięcie i przygotowanie elementów na maszynie CNC
- więźba dachowa z więźarów kratowych
- rysunki montażowe

Oferta nie zawiera transportu i montażu elementów.



Rzut



Minimalna szerokość działki: 16,5 m



1. WIATROŁAP
3,15 M²

2. ŁAZIENKA
4,47 M²

3. POM. GOSPODARCZE
2,74 M²

4. SYPIALNIA
13,95 M²

5. SALON Z KUCHNIĄ
29,55 M²

6. SPIŻARNIA
1,81 M²

7. KORYTARZ
4,33 M²

RAZEM: 60,00 M²

Propozycja umeblowania

Przekrój ściany

1 Ściana zewnętrzna 32 cm

ściana standardowa

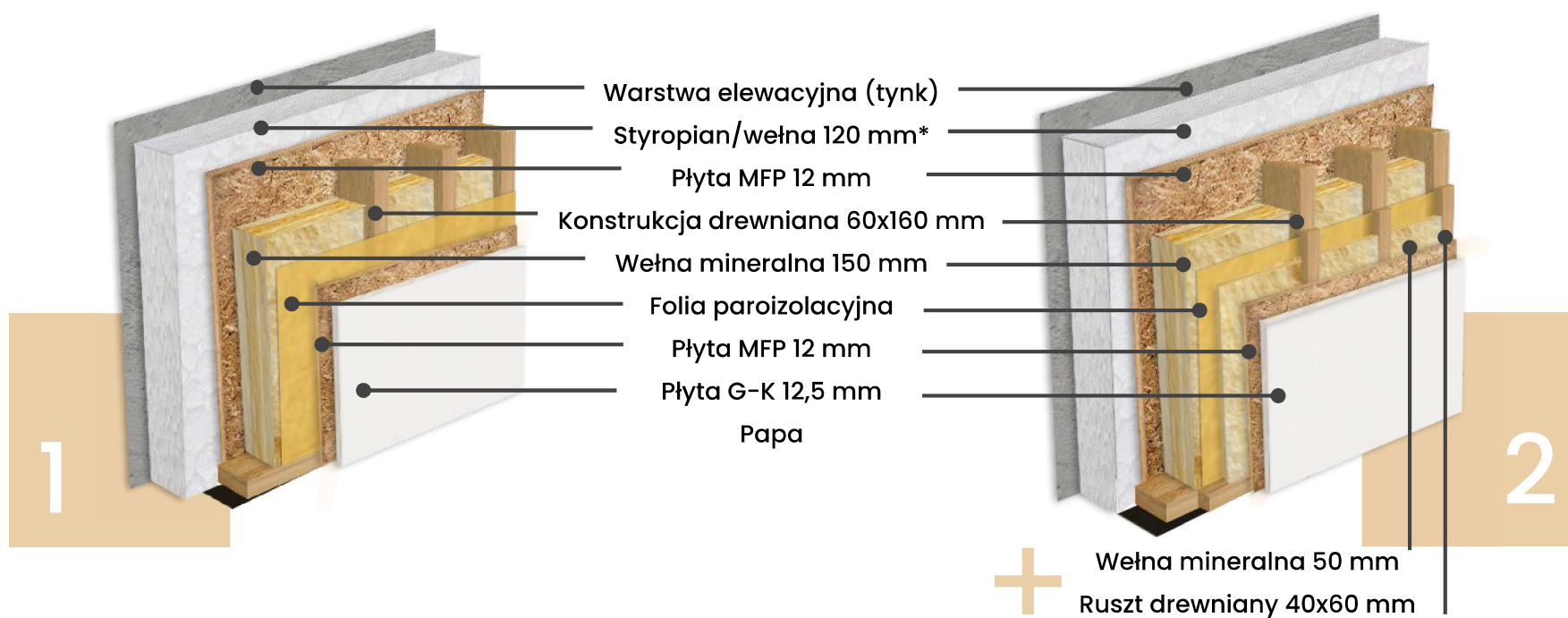
współczynnik $U = 0,142 \text{ w}/(\text{m}^2\text{K})$

2 Ściana zewnętrzna 36 cm

ściana z dodatkowym ociepleniem 50 mm w ruszcie od strony wewnętrznej

współczynnik $U = 0,122 \text{ w}/(\text{m}^2\text{K})$

- * W przypadku stosowania rolet zewnętrznych konieczność zastosowania styropianu/wełny 150 mm



- 1** Nasze prefabrykowane domy powstają w technologii szkieletu drewnianego – to właśnie u nas w zakładzie, w halach produkcyjnych, budujemy cały Twój przyszły dom. W ten sposób chronimy go przed czynnikami zewnętrznymi (np. pogodowymi). Samo przygotowanie konstrukcji trwa ok. 3 tygodnie. Gotowe elementy przewozimy na miejsce budowy i montujemy w przeciągu kilku dni.
- 2** Prefabrykowany dom drewniany to szybkość realizacji nie do osiągnięcia w przypadku tradycyjnego budownictwa. Twój nowy dom może być gotowy w 3 miesiące.
- 3** Specjalna konstrukcja domu oraz użyte materiały wpływają na niskie koszty eksploatacji. Dzięki temu zaoszczędzisz konkretne kwoty w skali miesiąca.
- 4** Obiekty zbudowane z naturalnych surowców wspierają ekologię. Abyś mógł być bliżej natury i żyć w zgodzie z jej rytmem.
- 5** Drewno jest zdrowym i ekologicznym materiałem pozyskiwanym w ramach zrównoważonej gospodarki leśnej. Do naszej produkcji stosujemy drewno iglaste suszone, strugane z załamanymi krawędziami, klejone drewno konstrukcyjne KVH oraz BSH sprowadzane z Europy Zachodniej.
- 6** Wybierając jeden z naszych katalogowych domów otrzymujesz projekt gratis.

Zalety naszych domów

Kontakt

Brzechwa Sp. z o.o. Sp.k.
ul. Polna 2, 64-600 Oborniki
Tel. +48 61 64 64 600

e-mail: biuro@brzechwa.com.pl
www.brzechwa.com.pl
www.facebook.com/brzechwa

Przedstawiona oferta ma charakter informacyjny,
nie stanowi oferty handlowej w rozumieniu
Art.66 par.1 Kodeksu Cywilnego.