



Dom jednorodzinny

KOMFORT 3

Ekonomiczny i klasyczny dom parterowy z możliwością zagospodarowania poddasza.

Trzy sypialnie, przestronny salon i otwarta kuchnia świetnie sprawdzą się dla większych rodzin. Tu każdy znajdzie „swoj kąt”.

Powierzchnia netto: 93 m²

Powierzchnia zabudowy: 111 m²

Ilość kondygnacji: 1

Kąt nachylenia dachu: 35°

Wysokość kalenicy: 6,60 m

Możliwość zagospodarowania poddasza



1 opcja - wersja podstawowa

Zakres realizacji

- konstrukcja ścian z drewna C24 poszyta płytą gipsowo-włóknową wraz z montażem puszek i peszli
- wypełnienie ścian zewnętrznych parteru wełną mineralną 200 mm λ 0,035 W/mK
- izolacja akustyczna ścian wewnętrznych nośnych wełną mineralną 150 mm, ścian działowych 100 mm
- izolacja ścian zewnętrznych styropianem 150 mm
- okna PCV białe 3-szybowe wraz z parapetami zewnętrznymi z blachy powlekanej
- drzwi wejściowe aluminiowe
- więźba dachowa z więźbów deskowych
- pokrycie dachu blachodachówką
- orynnowanie budynku PCV/ocynk
- dźwig
- transport w obrębie województwa wielkopolskiego

Dodatkowe opcje:

- roboty ziemne + płyta fundamentowa + rozproszanie instalacji podposadzkowej
- posadzka wewnętrzna: izolacja z folii + 100 mm styropian + 60 mm wylewka
- zmiana pokrycia dachu na dachówkę Alegria 9
- okna w okleinie drewnopodobnej jednostronnie/dwustronnie
- zmiana styropianu 150 mm na wełnę 150 mm
- komin systemowy typu Schiedel/Plewa do kotła na paliwo stałe lub gazowe

2 opcja - stan deweloperski

- konstrukcja ścian z drewna C24 poszyta płytą gipsowo-włóknową wraz z montażem puszek i peszli
- wypełnienie ścian zewnętrznych parteru wełną mineralną 200 mm λ 0,035 W/mK
- izolacja akustyczna ścian wewnętrznych nośnych wełną mineralną 150 mm, ścian działowych 100 mm
- izolacja ścian zewnętrznych styropianem 150 mm
- okna PCV białe 3-szybowe wraz z parapetami zewnętrznymi z blachy powlekanej
- drzwi wejściowe aluminiowe
- więźba dachowa z więźbów deskowych
- pokrycie dachu blachodachówką
- orynnowanie budynku PCV/ocynk
- izolacja termiczna stropu wełną mineralną 200 mm + 50 mm λ 0,035 W/mK + płyta g-k na suficie
- elewacja z tynku silikonowego w kolorze białym na siatce z klejem
- zabudowa okapów (podbitka)
- instalacja elektryczna (okablowanie + rozdzielnia + instalacja odgromowa)
- instalacja wod-kan (bez białego montażu)
- instalacja centralnego ogrzewania: podłogowa
- dźwig
- transport w obrębie województwa wielkopolskiego

Dodatkowe opcje:

- roboty ziemne + płyta fundamentowa +rozprowadzenie instalacji podposadzkowej
- posadzka wewnętrzna: izolacja z folii + 100 mm styropian + 60 mm wylewka
- zmiana pokrycia dachu na dachówkę Alegria 9
- okna w okleinie drewnopodobnej jednostronnie/dwustronnie
- zmiana styropianu 150 mm na wełnę 150 mm
- komin systemowy typu Schiedel/Plewa do kotła na paliwo stałe lub gazowe

2

opcja - stan surowy otwarty

Zakres
realizacji

- konstrukcja ścian z drewna C24 poszyta jednostronnie płytą OSB 12 mm
- więźba dachowa z więźarów deskowych pokryta folią dachową wiatroizolacyjną, montowana kontrłatami

Oferta nie zawiera transportu i dźwigu.



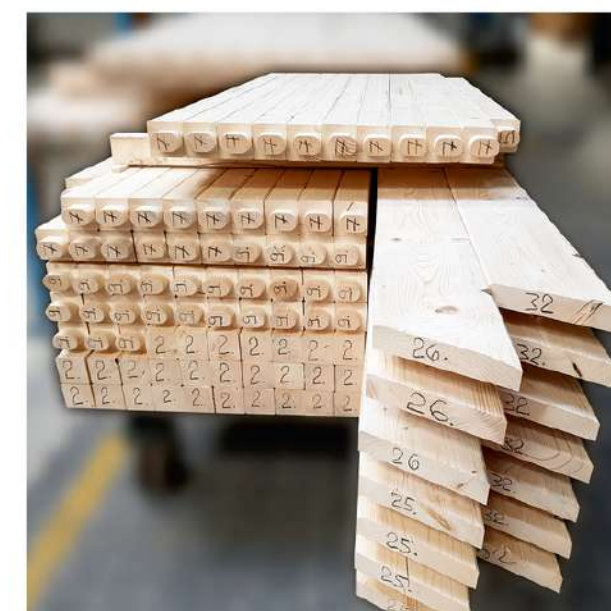
3

opcja - dom w elementach

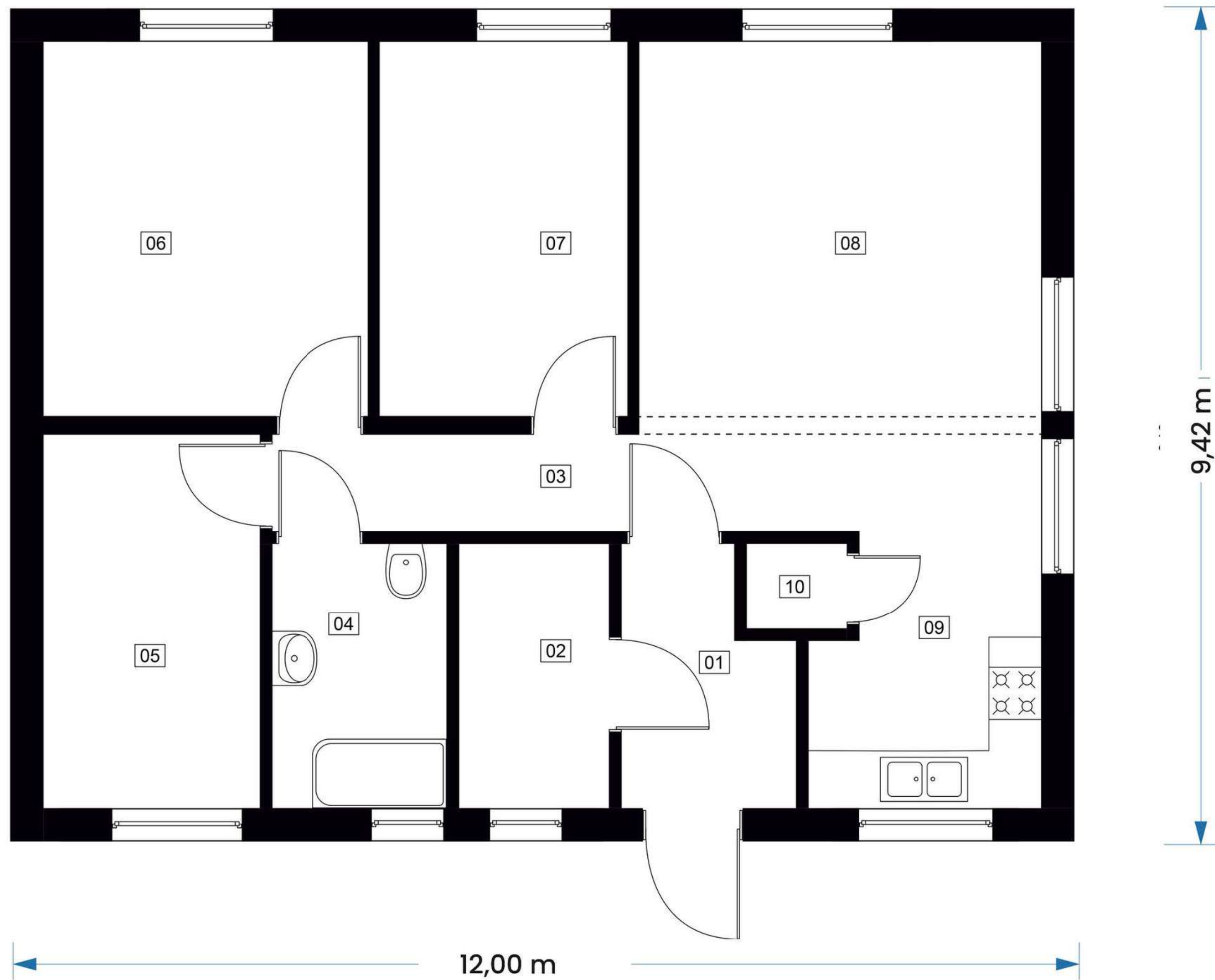
Zakres
realizacji

- elementy konstrukcji ścian z drewna C24
- wycięcie i przygotowanie elementów na maszynie CNC
- zestaw montażowy

Oferta nie zawiera transportu i montażu elementów.



Rzut parteru



Minimalna szerokość działki: 19,00 m

POWIERZCHNIA NETTO

1. WIATROŁAP
5,22 m²
2. POM. GOSPODARCZE
5,15 m²
3. KORYTARZ
4,68 m²
4. ŁAZIENKA
6,05 m²
5. SYPIALNIA
10,40 m²
6. SYPIALNIA
15,64 m²
7. SYPIALNIA
11,96 m²
8. SALON Z JADALNIĄ
25,17 m²
9. KUCHNIA
7,51 m²
10. SPIŻARNIA
1,14 m²

RAZEM: 92,92 m²



Minimalna szerokość działki: 19 m

Istnieje możliwość zagospodarowania poddasza po opcjonalnej zmianie konstrukcji dachu.



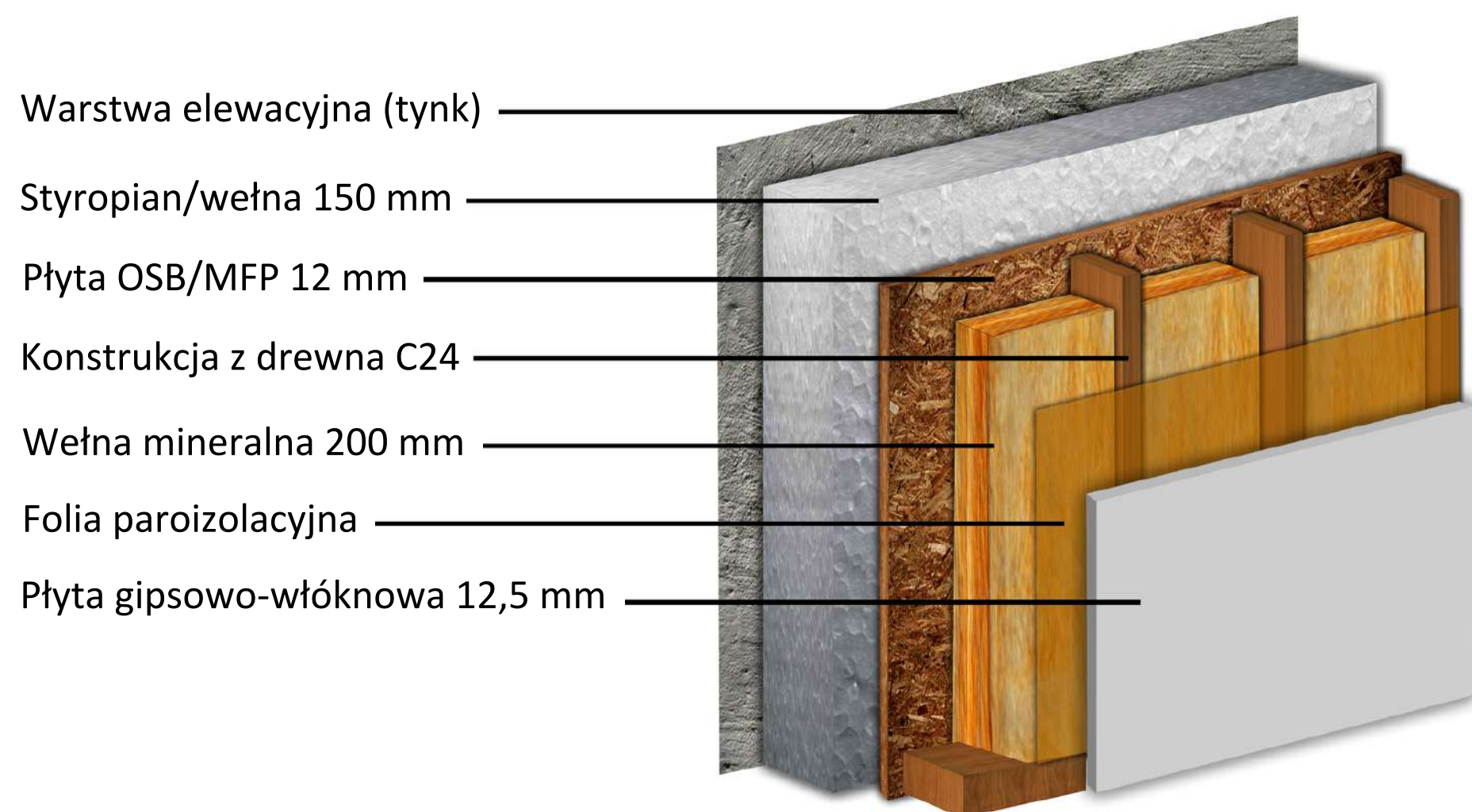
Powierzchnia netto: 93,95 m²

Powierzchnia użytkowa: 42,60 m²

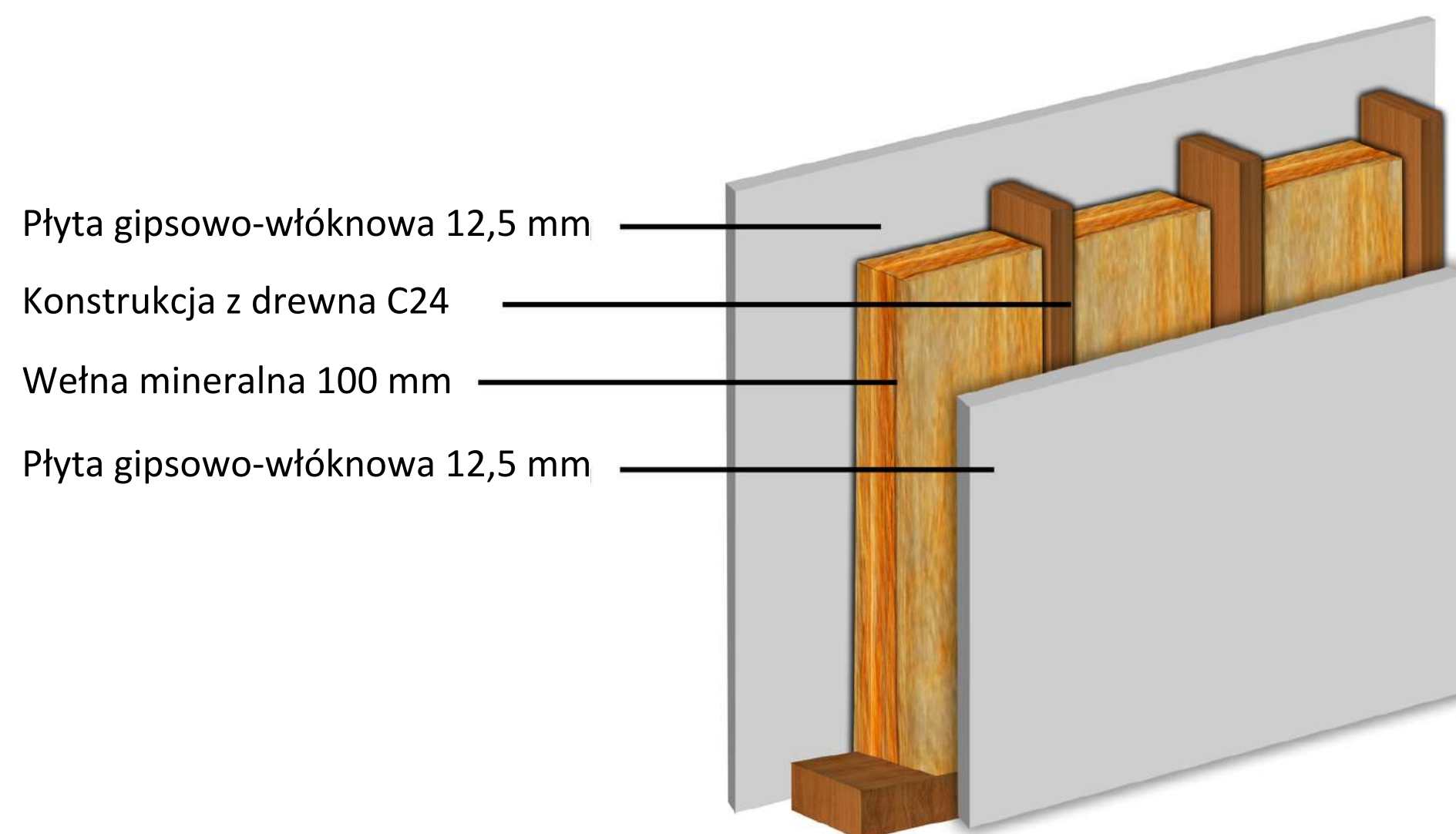
PRZEKRÓJ ŚCIAN

ŚCIANA ZEWNĘTRZNA 37 cm

współczynnik $U = 0,11 \text{ w}/(\text{m}^2\text{K})$



ŚCIANA WEWNĘTRZNA DZIAŁOWA 12 cm



1 Nasze prefabrykowane domy powstają w technologii szkieletu drewnianego – to właśnie u nas w zakładzie, w halach produkcyjnych, budujemy cały Twój przyszły dom. W ten sposób chronimy go przed czynnikami zewnętrznymi (np. pogodowymi). Samo przygotowanie konstrukcji trwa ok. 3 tygodnie. Gotowe elementy przewozimy na miejsce budowy i montujemy w przeciągu kilku dni.

2 Prefabrykowany dom drewniany to szybkość realizacji nie do osiągnięcia w przypadku tradycyjnego budownictwa. Twój nowy dom może być gotowy w 3 miesiące.

3 Specjalna konstrukcja domu oraz użyte materiały wpływają na niskie koszty eksploatacji. Dzięki temu zaoszczędzisz konkretne kwoty w skali miesiąca.

4 Obiekty zbudowane z naturalnych surowców wspierają ekologię. Abyś mógł być bliżej natury i żyć w zgodzie z jej rytmem.

5 Drewno jest zdrowym i ekologicznym materiałem pozyskiwanym w ramach zrównoważonej gospodarki leśnej. Do naszej produkcji stosujemy drewno iglaste suszone, strugane z załamanymi krawędziami, klejone drewno konstrukcyjne KVH oraz BSH sprowadzane z Europy Zachodniej.

6 Wybierając jeden z naszych katalogowych domów otrzymujesz projekt gratis.

Zalety naszych domów

Kontakt

Brzechwa Sp. z o.o. Sp.k.
ul. Polna 2, 64-600 Oborniki
Tel. +48 61 64 64 600

e-mail: biuro@brzechwa.com.pl
www.brzechwa.com.pl
www.facebook.com/brzechwa

Przedstawiona oferta ma charakter informacyjny,
nie stanowi oferty handlowej w rozumieniu
Art.66 par.1 Kodeksu Cywilnego.